

# NÚCLEO SERES VIVOS Y SU ENTORNO



## MAPA DESCUBRIMIENTO DEL MUNDO NATURAL

### LOGROS DE APRENDIZAJE

Se refiere a la capacidad de descubrir y conocer gradualmente la naturaleza y los seres vivos a través de la curiosidad e indagación.

#### TRAMO V Hacia los 6 años

Manifiesta curiosidad por ampliar información sobre las posibles causas de cambios o efectos provocados en algunas interacciones sencillas que ocurren en la naturaleza y por conocer algunas características del Universo y del sistema solar. Realiza comparaciones de algunos elementos de la naturaleza, en torno a sus propiedades. Explora su entorno observando, registrando mediante sencillos grafismos, experimentando en forma guiada, comparando y dando cuenta de los resultados. Describe características, necesidades básicas y ciclos vitales simples de los seres vivos. Realiza sencillas comparaciones entre plantas, animales y los efectos de fenómenos naturales de diversos lugares. Reconoce algunas propiedades y transformaciones del agua, la importancia de preservar el medio ambiente y lleva a cabo algunas acciones de cuidado.

#### TRAMO IV Hacia los 5 años

Manifiesta curiosidad por ampliar información sobre interacciones sencillas que ocurren en la naturaleza y por conocer algunos componentes del Universo como: Sol, Tierra, Luna, estrellas y otros planetas visibles. Reconoce propiedades de algunos elementos de la naturaleza (piedras, conchitas, otros) Explora su entorno: observando y describiendo, formulando diversas preguntas y enunciando sencillas predicciones. Distingue características básicas de personas, animales, plantas y algunos cambios que ocurren en el proceso de crecimiento. Reconoce plantas, animales, fenómenos naturales de su entorno y algunas características del agua en estado líquido.

#### TRAMO III Hacia los 3 años

Manifiesta curiosidad por obtener información sobre los nuevos elementos y fenómenos que percibe en seres vivos y la naturaleza. Explora su entorno: observando, formulando sencillas preguntas y experimentando con objetos y materiales para descubrir algunos de sus atributos. Reconoce características básicas de algunos animales.

#### TRAMO II Hacia los 18 meses

Manifiesta curiosidad por descubrir variados elementos, materiales y seres vivos (plantas, animales). Explora su entorno aplicando acciones conocidas y ensayando variaciones de ellas para producir nuevos efectos. Reconoce algunos animales en forma directa o a través de imágenes.

#### TRAMO I Hacia los 6 meses

Manifiesta curiosidad por observar a las personas y objetos del entorno inmediato. Explora utilizando sus sentidos. Demuestra interés por repetir acciones que ha iniciado casualmente como una forma de obtener los mismos resultados.



# Mapa Descubrimiento del Mundo Natural

## TRAMO I

*Hacia  
los  
6 meses*

### LOGRO DE APRENDIZAJE

**M**anifiesta curiosidad por observar a las personas y objetos del entorno inmediato. Explora utilizando sus sentidos. Demuestra interés por repetir acciones que ha iniciado casualmente como una forma de obtener los mismos resultados.

### *¿Cómo se puede reconocer este logro de aprendizaje?*

Cuando el niño y la niña han alcanzado este logro de aprendizaje, se pueden observar algunos de los siguientes ***ejemplos de desempeño:***

- Mira poniendo atención a las personas y objetos de su entorno.
- Toca, coge y se lleva a la boca objetos que están a su alcance.
- Agita o golpea objetos para hacerlos sonar, repitiendo los movimientos.





# Mapa Descubrimiento del Mundo Natural

## TRAMO II

*Hacia  
los  
18 meses*

### LOGRO DE APRENDIZAJE

Manifiesta curiosidad por descubrir variados elementos, materiales y seres vivos (plantas, animales). Explora su entorno aplicando acciones conocidas y ensayando variaciones de ellas para producir nuevos efectos. Reconoce algunos animales en forma directa o a través de imágenes.

### *¿Cómo se puede reconocer este logro de aprendizaje?*

Cuando el niño y la niña han alcanzado este logro de aprendizaje, se pueden observar algunos de los siguientes ***ejemplos de desempeño:***

- Manipula objetos o elementos de la naturaleza, de su interés, como ramitas, hojas, pétalos, etc.: los huele, los coge utilizando movimiento de pinza, los intenta guardar en recipientes, los traslada, realiza gestos de pregunta.
- Toma con sus manos animales y plantas, por ejemplo: coge un caracol, saca hojas de las plantas.
- Juega mezclando agua, tierra, masa y arena.
- Manipula objetos, repitiendo y probando nuevas acciones, por ejemplo: aprieta botones de aparatos sonoros en forma prolongada o con toques breves reiterados.
- Distingue algunos animales como por ejemplo: perro, gato, pollo, señalándolos con el dedo, cuando se le pregunta.





# Mapa Descubrimiento del Mundo Natural

## TRAMO III

*Hacia  
los  
3 años*

### LOGRO DE APRENDIZAJE

Manifiesta curiosidad por obtener información sobre los nuevos elementos y fenómenos que percibe en seres vivos y la naturaleza. Explora su entorno: observando, formulando sencillas preguntas y experimentando con objetos y materiales para descubrir algunos de sus atributos. Reconoce características básicas de algunos animales.

### *¿Cómo se puede reconocer este logro de aprendizaje?*

Cuando el niño y la niña han alcanzado este logro de aprendizaje, se pueden observar algunos de los siguientes ***ejemplos de desempeño:***

- Busca distintos tipos de insectos: los toca, los observa en detalle, los examina con lupa, etc.
- Formula preguntas ante fenómenos de la naturaleza (lluvia, truenos, sismo). Por ejemplo: ¿Qué es?
- Realiza preguntas respecto a animales que observa, por ejemplo: un caracol, ¿cómo se llama? ¿qué come?
- Observa y experimenta con materiales para ver qué ocurre, por ejemplo: mezcla agua con tierra y hojas y comenta que se transforma en barro.
- Nombra animales y algunas de sus cualidades, por ejemplo: la mariposa tiene alas y vuela.





# Mapa Descubrimiento del Mundo Natural

## TRAMO IV

*Hacia  
los  
5 años*

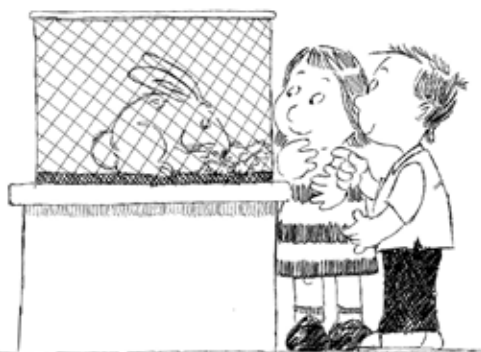
### LOGRO DE APRENDIZAJE

Manifiesta curiosidad por ampliar información sobre interacciones sencillas que ocurren en la naturaleza y por conocer algunos componentes del Universo como: Sol, Tierra, Luna, estrellas y otros planetas visibles. Reconoce propiedades de algunos elementos de la naturaleza (piedras, conchitas, otros). Explora su entorno: observando y describiendo, formulando diversas preguntas y enunciando sencillas predicciones. Distingue características básicas de personas, animales, plantas y algunos cambios que ocurren en el proceso de crecimiento. Reconoce plantas, animales, fenómenos naturales de su entorno y algunas características del agua en estado líquido.

### *¿Cómo se puede reconocer este logro de aprendizaje?*

Quando el niño y la niña han alcanzado este logro de aprendizaje, se pueden observar algunos de los siguientes *ejemplos de desempeño*:

- Comenta el daño que provoca la excesiva exposición solar en las personas.
- Comenta algunas semejanzas y diferencias entre el Sol y la Tierra, como por ejemplo: forma, tamaño, color, luminosidad.
- Responde a preguntas sobre algunas propiedades como: textura, dureza, color; tamaño de elementos que observa, por ejemplo: la textura de las piedras, conchitas, hojas, pétalos.
- Describe experimentos simples que fueron de su interés, llevados a cabo, con la guía del adulto.
- Responde a preguntas que permiten predecir un resultado en torno a situaciones cotidianas, por ejemplo: ¿Qué pasaría con un helado si hace mucho calor?.
- Usa instrumentos para descubrir atributos o confirmar sencillas predicciones sobre algunos insectos, plantas o piedras, por ejemplo, lupas, frascos, pinzas.
- Formula preguntas en torno a características específicas de animales, por ejemplo: desplazamiento, alimentación, cantidad de patas o dientes.
- Clasifica animales de acuerdo a su hábitat, por ejemplo: campo, selva, mar.
- Responde a preguntas relacionadas con algunas características de animales, plantas y fenómenos naturales. Por ejemplo, dice el nombre de un animal y lo que come o el nombre de una planta.
- Comenta algunos lugares de su entorno donde se encuentra agua, por ejemplo: llave del baño, fuente de agua, manguera, río, otros.





# Mapa Descubrimiento del Mundo Natural

## TRAMO V

*Hacia  
los  
6 años*

### LOGRO DE APRENDIZAJE

**M**anifiesta curiosidad por ampliar información sobre las posibles causas de cambios o efectos provocados en algunas interacciones sencillas que ocurren en la naturaleza y por conocer algunas características del Universo y del sistema solar. Realiza comparaciones de algunos elementos de la naturaleza, en torno a sus propiedades. Explora su entorno observando, registrando mediante sencillos grafismos, experimentando en forma guiada, comparando y dando cuenta de los resultados. Describe características, necesidades básicas y ciclos vitales simples de los seres vivos. Realiza sencillas comparaciones entre plantas, animales y los efectos de fenómenos naturales de diversos lugares. Reconoce algunas propiedades y transformaciones del agua, la importancia de preservar el medio ambiente y lleva a cabo algunas acciones de cuidado.

### ¿Cómo se puede reconocer este logro de aprendizaje?

Cuando el niño y la niña han alcanzado este logro de aprendizaje, se pueden observar algunos de los siguientes **ejemplos de desempeño**:



- Da posibles explicaciones frente a los cambios ocurridos en algunos fenómenos en estudio, por ejemplo: crecimiento de tallos de plantas, reacciones de chanchitos de tierra o caracoles al ser tocados uno de ellos.
- Interroga sobre lo que le llama la atención de algunos cuerpos celestes, al observarlos en láminas o videos, por ejemplo: los movimientos, la forma, el tamaño, la luminosidad, el tipo de superficie.
- Distingue semejanzas y diferencias entre elementos, a partir de sus propiedades (dureza, brillo, maleabilidad) como por ejemplo: piedra, carbón, arena.
- Comenta con sencillas explicaciones los resultados de algunos experimentos realizados como por ejemplo: al exponerse al calor la mantequilla, el chocolate o la cera se derriten.
- Hace experimentos, los registra (dibujos, signos), compara resultados y formula algunas explicaciones, por ejemplo: por qué flotan algunos objetos y no otros.
- Formula preguntas en torno a características específicas de plantas, árboles, o flores por ejemplo: el nombre de las partes de una planta o las necesidades básicas que tienen para vivir.
- Representa mediante dibujos, los principales cambios en el ciclo de vida de algunos seres vivos, por ejemplo: pato, mariposa, sapo.
- Describe algunas consecuencias de fenómenos naturales como: sequía, sismos, tormenta.
- Describe algunas propiedades del agua potable en estado líquido, mediante situaciones de experimentación, por ejemplo: no tiene olor ni sabor; moja, ayuda a disolver.
- Nombra acciones de la vida diaria que contribuyen a mantener un ambiente limpio.



# MAPA DESCUBRIMIENTO DEL MUNDO NATURAL

## APRENDIZAJES ESPERADOS BASES CURRICULARES DE LA EDUCACIÓN PARVULARIA

**0-3  
AÑOS**

- Descubrir, mediante sus sentidos los seres vivos que forman parte de su entorno inmediato y que son de su interés. N° 1 (SV)
- Descubrir, a través de sus capacidades sensoriomotrices, características de forma, tamaño, olor, sonido, color y movimiento de las personas, animales y vegetales presentes en su vida cotidiana. N° 2 (SV)
- Experimentar con las diferentes manifestaciones de la naturaleza: flores, árboles, plantas, arenas, piedras, a través de sus colores, olores y texturas diferentes. N° 3 (SV)
- Identificar algunas partes y órganos en su cuerpo, en el de otras personas y otros seres vivos de su entorno. N° 4 (SV)
- Apreciar los animales, vegetales y elementos naturales de su entorno, disfrutando de ellos. N° 5 (SV)
- Descubrir diferentes fenómenos de la naturaleza tales como: la luz solar, la lluvia, el viento, el granizo, entre otros. N° 6 (SV)
- Conocer y aplicar distintas estrategias para cuidar su medio ambiente, utilizando distintos utensilios, herramientas. N° 7 (SV)
- Conocer diferentes ambientes naturales y urbanos, algunos de sus componentes, relaciones y características (sonidos, olores, formas, colores). N° 8 (SV)
- Identificar mediante la exploración y la observación algunas características que diferencian a los seres vivos de otros elementos y materiales presentes en el entorno inmediato. N° 9 (SV)
- Reconocer seres vivos y elementos que forman parte de su medio habitual, a partir de sus características, necesidades, interdependencias, funciones y contribuciones que implican para los seres humanos. N° 10 (SV)

**3-6  
AÑOS**

- Comprender que algunas características de los seres vivos referidas a la alimentación y locomoción, se relacionan con su hábitat. N° 1 (SV)
- Reconocer la diferencia entre recursos naturales (arena, piedra, madera, entre otros) y artificiales (plástico, vidrio, cartón) considerando sus características (plasticidad, transparencia, impermeabilidad) y su aplicación en la vida diaria. N° 2 (SV)
- Reconocer los fenómenos naturales, características geográficas y paisajes que identifican los lugares en que vive y otros diferentes que sean de su interés. N° 3 (SV)
- Apreciar las diferentes formas en que se encuentra el agua en la naturaleza, comprendiendo su contribución al desarrollo de los seres vivos y del medio. N° 4 (SV)
- Identificar necesidades, características y cambios en los procesos de crecimiento y etapas del desarrollo de las personas y otros seres vivos en diferentes ambientes y lugares. N° 5 (SV)
- Conocer algunos componentes del universo, sus características e interrelaciones con la vida animal y vegetal. N° 6 (SV)
- Identificar los cambios que se producen durante el día, los meses y las estaciones del año: claridad, oscuridad, longitud de la sombra y características atmosféricas. N° 7 (SV)
- Apreciar el medio natural como un espacio para la recreación y la aventura, la realización de actividades al aire libre y el contacto con elementos de la naturaleza, reconociendo el beneficio que estas actividades tienen para su salud. N° 8 (SV)
- Respetar la naturaleza al usar instrumentos y procedimientos de exploración y experimentación del medio. N° 9 (SV)
- Conocer los distintos estados de la materia: líquido, sólido y gaseoso en situaciones naturales y de experimentación. N° 10 (SV)
- Identificar diversas formas de preservar el medio natural, para contribuir al desarrollo de ambientes saludables y descontaminados y de los seres que habitan en ellos. N° 11 (SV)
- Formular explicaciones sobre diferentes hechos y fenómenos de su interés que se producen en su entorno, contrastándolas con las de los demás. N° 12 (SV)
- Representar el espacio, fenómenos naturales y sus cambios, empleando su imaginación en dibujos, modelos, diagramas, planos fotografías, mapas u otros. N° 13 (SV)
- Organizar proyectos grupales de indagación del medio natural, expresando las actividades realizadas y los resultados obtenidos mediante diferentes representaciones. N° 14 (SV)
- Resolver problemas prácticos de su entorno empleando diferentes, medios, estrategias y herramientas, desarrollando algún tipo de método que organice las acciones a realizar. N° 15 (SV)
- Relacionar cambios de diferente índole en las personas, animales, ambientes, clima y otros, con posibles factores que influyen o son causa de ellos. N° 16 (SV)
- Iniciarse en la formulación de hipótesis, buscando respuestas y explicaciones, para anticipar probables efectos que podrían producirse como consecuencia de situaciones de la vida diaria y de algunos experimentos realizados. N° 17 (SV)

# MAPA DESCUBRIMIENTO DEL MUNDO NATURAL

## APRENDIZAJES ESPERADOS BASES CURRICULARES DE LA EDUCACIÓN PARVULARIA

0-3  
AÑOS

Ver página anterior

3-6  
AÑOS

Ver página anterior

TRAMO I (HACIA LOS 6 MESES)	TRAMO II (HACIA LOS 18 MESES)	TRAMO III (HACIA LOS 3 AÑOS)	TRAMO IV (HACIA LOS 5 AÑOS)	TRAMO V (HACIA LOS 6 AÑOS)
<p>Manifiesta curiosidad por observar a las personas y objetos del entorno inmediato. Explora utilizando sus sentidos. Demuestra interés por repetir acciones que ha iniciado casualmente como una forma de obtener los mismos resultados.</p>	<p>Manifiesta curiosidad por descubrir variados elementos, materiales y seres vivos (plantas, animales). Explora su entorno aplicando acciones conocidas y ensayando variaciones de ellas para producir nuevos efectos. Reconoce algunos animales en forma directa o a través de imágenes.</p>	<p>Manifiesta curiosidad por obtener información sobre los nuevos elementos y fenómenos que percibe en seres vivos y la naturaleza. Explora su entorno: observando, formulando sencillas preguntas y experimentando con objetos y materiales para descubrir algunos de sus atributos. Reconoce características básicas de algunos animales.</p>	<p>Manifiesta curiosidad por ampliar información sobre interacciones sencillas que ocurren en la naturaleza y por conocer algunos componentes del Universo como: Sol, Tierra, Luna, estrellas y otros planetas visibles. Reconoce propiedades de algunos elementos de la naturaleza (piedras, conchitas, otros). Explora su entorno: observando y describiendo, formulando diversas preguntas y enunciando sencillas predicciones. Distingue características básicas de personas, animales, plantas y algunos cambios que ocurren en el proceso de crecimiento. Reconoce plantas, animales, fenómenos naturales de su entorno y algunas características del agua en estado líquido.</p>	<p>Manifiesta curiosidad por ampliar información sobre las posibles causas de cambios o efectos provocados en algunas interacciones sencillas que ocurren en la naturaleza y por conocer algunas características del Universo y del sistema solar. Realiza comparaciones de algunos elementos de la naturaleza, en torno a sus propiedades. Explora su entorno observando, registrando mediante sencillos grafismos, experimentando en forma guiada, comparando y dando cuenta de los resultados. Describe características, necesidades básicas y ciclos vitales simples de los seres vivos. Realiza sencillas comparaciones entre plantas, animales y los efectos de fenómenos naturales de diversos lugares. Reconoce algunas propiedades y transformaciones del agua, la importancia de preservar el medio ambiente y lleva a cabo algunas acciones de cuidado.</p>